

# **FOMA**

## **Quality Products**

### **DELETEDEGNING FOMA CT35 B35**

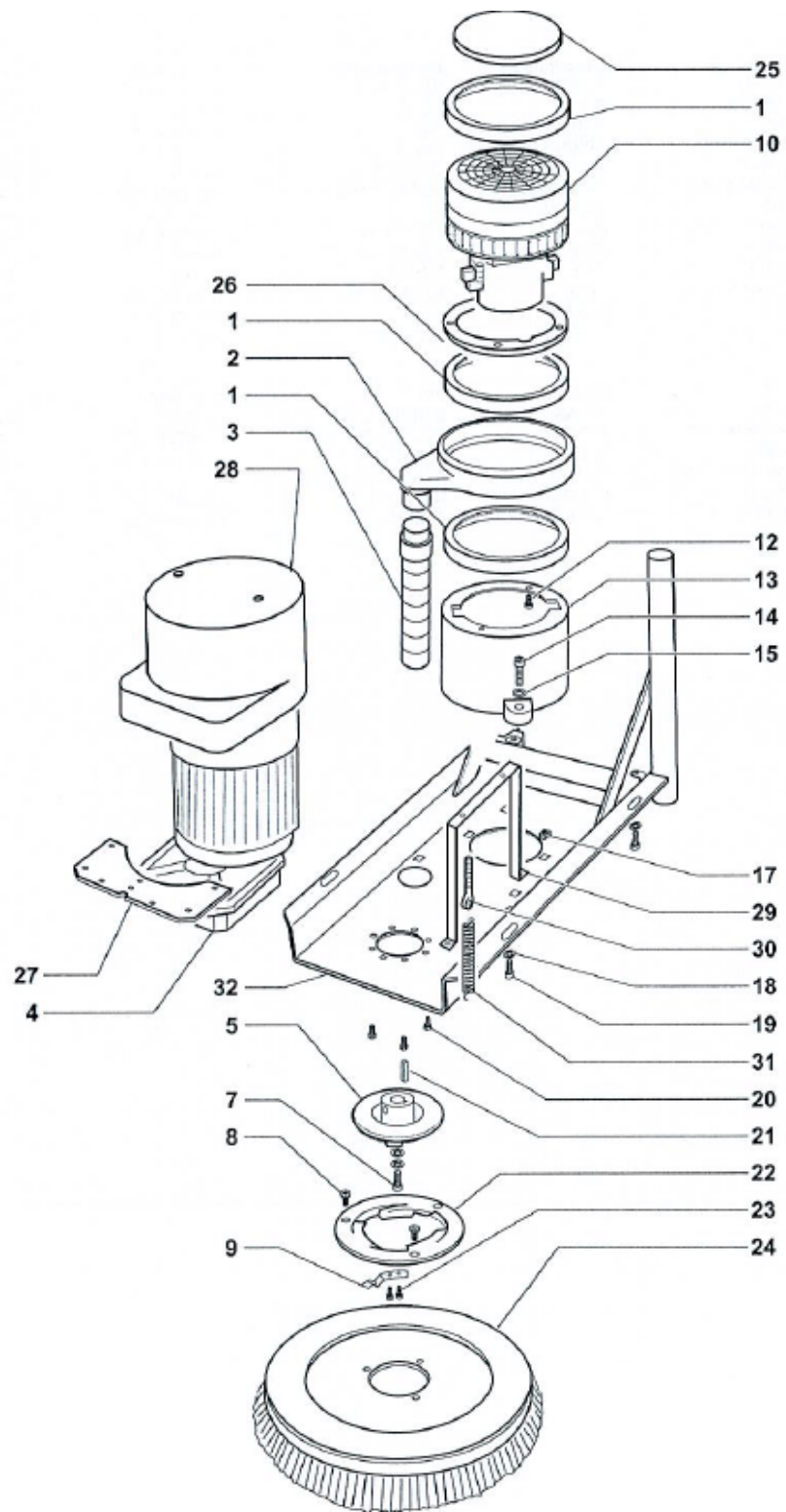


**FOMA Norge AS**  
**Regnbueveien 6, 1405 Langhus, Norge**  
**Tlf. +47 64 91 70 00**  
**Faks +47 64 86 76 22**  
**[www.foma.no](http://www.foma.no)**  
**[info@foma.no](mailto:info@foma.no)**

**RESERVEDELER**

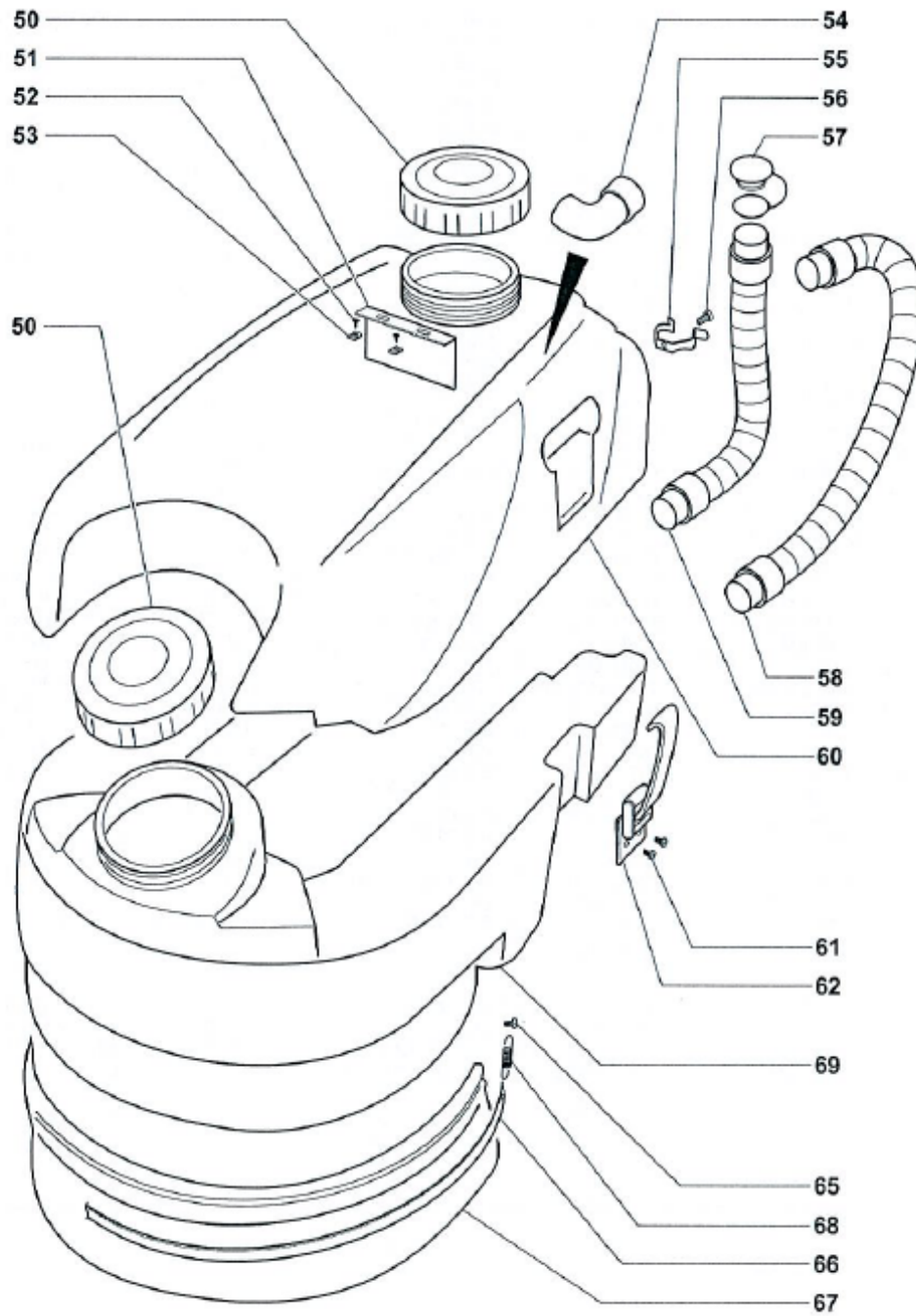
<b>Pos.</b>	<b>Nr.</b>	<b>Beskrivelse</b>
1	500.071	PAKNINGSRING
2	350.002	TRANSPORTØR
3	350.003	RØR
4	431.066	TRANSFORMATOR 24V
5	500.170	SKIVE
6		
7	430.079	SKRUE
8	350.008	SKRUE
9	350.009	METALLFJÆR
10	350.010.B	VAKUUM-MOTOR
11		
12	350.012	SKRUE
13	350.013	MOTORDEKSEL
14	350.014	SKRUE
15	710.160	SKIVE
16		
17	430.063	MUTTER
18	710.160	SKIVE
19	700.182	SKRUE
20	701.528	SKRUE
21	430.069	TANGE
22	500.179	FESTEKLEMMER
23	350.023	SKRUE
24	350.024	NYLONBØRSTE
24	700.072.1	TYNEXBØRSTE
24	700.072.2	STÅLBØRSTE
24	700.072.3	NATURBØRSTE
24	700.072.4	PADHOLDER
24	700.072.5	SKUREBØRSTE
25	500.069	FILTER
26	350.026	PAKNINGSRING
27	350.027.B	STØTTE
28	350.028.B	MOTORDEKSEL
29	350.029	STØTTE
30	400.133	STREKKSTANG
31	500.141	FJÆR
32	350.032	STÅLRAMME

## RESERVEDELER



**RESERVEDELER**

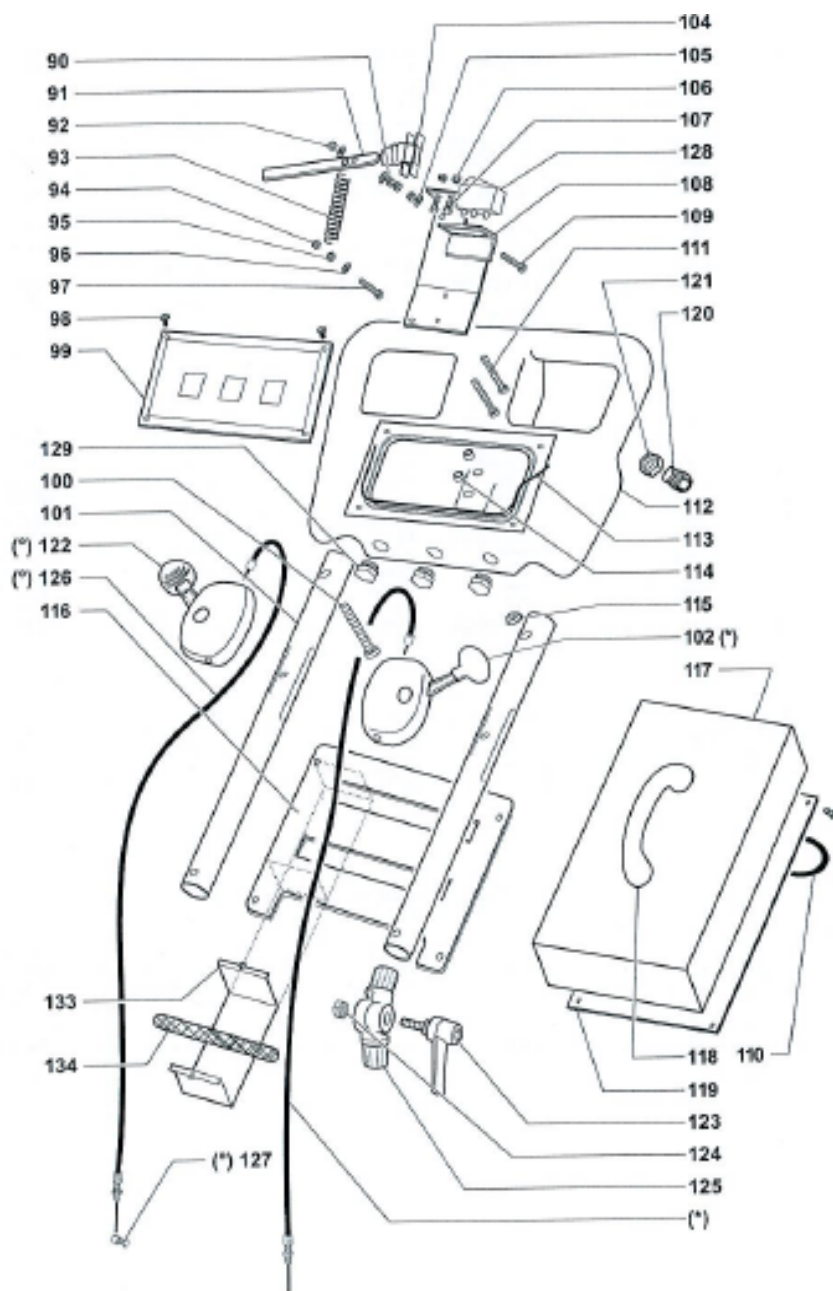
<b>Pos.</b>	<b>Nr.</b>	<b>Beskrivelse</b>
50	350.050	TOPPLOKK
51	350.051	PLATE
52	350.052	SKRUE
53	430.022	KLEMME
54	350.054	VINKELRØR
55	400.021	RØRKLEMME/HOLDER
56	430.194	SKRUE
57	400.031	TOPPLOKK
58	500.225	RØR
59	350.059	RØR
60	350.060	TANK
61	410.008	SKRUE
62	350.062	FESTEHEMPE
63		
64		
65	850.306	SKRUE
66	350.066	SKJØRTELIST
67	350.067	SKURESKJØRT
68	350.068	FJÆR
69	350.069	TANK

**RESERVEDELER**

**RESERVEDELER**

<b>Pos.</b>	<b>Nr.</b>	<b>Beskrivelse</b>
90	430.078	MUTTER
91	350.091	STANG
92	500.220	MUTTER
93	501.141	FJÆR
94	500.220	MUTTER
95	430.078	MUTTER
96	430.316	PAKNING
97	350.097	SKRUE
98	410.008	SKRUE
99	350.099.B	KONTROLLPANEL
100	350.100	SKRUE
101	350.101	RØR
102	350.131	SPAK
103		
104	350.104	BLÅSE
105	430.316	PAKNING
106	430.078	MUTTER
107	701.406	SKRUE
108	350.108	STØTTE
109	500.029	SKRUE
110	350.219.B	GUMMI
111	350.111	SKRUE
112	350.112	HÅNDTAK
113	350.113	PAKNING
114	700.194	AVSTANDSREGULATOR
115	430.182	MUTTER
116	350.116.B	STØTTE
117	350.117.B	BATTERIPAKKE
118	350.118.B	HÅNDTAK
119	350.119.B	STÅLPLATE
120	350.206	LEDNINGSFESTE
121	350.206.1	MUTTER
122	350.122	SPAK
123	350.123	VRIDER
124	430.182	MUTTER
125	501.055	STYRELEDD
126	350.126.1	KOMPLETT LEDNING
127	350.127	KLEMME
128	350.200.B	BRYTER 24V
129	350.206.2	PLUGG
130		
131		
132		
133	350.133	STØTTE
134	350.134	BORRELÅSBELTE
(*)	350.132	KOMPLETT SPAK
(°)	350.122.1.C	KOMPLETT SPAK

## RESERVEDELER



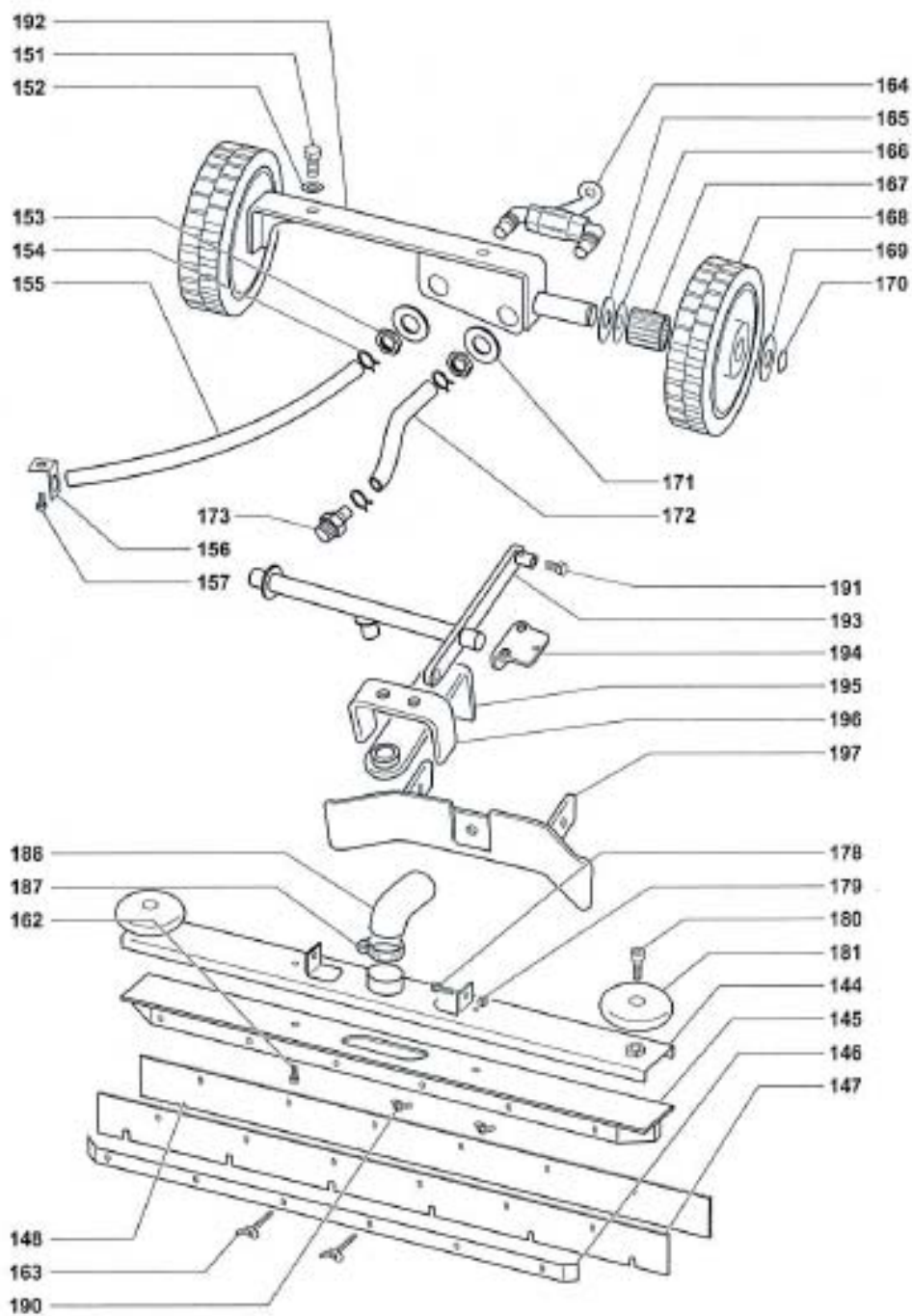
## RESERVEDELER

<b>Pos.</b>	<b>Nr.</b>	<b>Beskrivelse</b>
144	350.144	STØTTE
145	350.145	NAL-FESTE
146	350.146	LIST
147	350.147	GUMMI, FRONT
148	350.148	GUMMI, BAK
149	350.149	KOMPLETT NAL
150		
151	710.041	SKRUE
152	430.118	PAKNING
153	400.161	MUTTER
154	430.091	SLANGEKRAGE
155	350.155	RØR
156	350.156	STØTTE
157	500.032	SKRUE
158		
159		
160		
161		
162	501.047	SKRUE
163	350.163	SKRUE
164	400.160.1	VANNKRAN
165	710.093	PAKNING
166	350.166	PAKNING
167	350.167	HJULLAGER
168	350.168	HJUL
169	710.093	PAKNING
170	350.170	SEEGER
171	350.166	PAKNING
172	350.172	RØR
173	410.040	SLANGEKOPLING
174		
175		
176		
177		
178	500.032	SKRUE
179	500.220	MUTTER
180	350.180	SKRUE
181	400.042	STØTTEHJUL
182		
183		
184		
185		
186		
187	710.270	SLANGEKLEMME
188	350.188	VINKEL



189		
190	350.190	MUTTER
191	701.528	SKRUE
192	350.192	STØTTE
193	350.193	STANG
194	350.194	STØTTE
195	350.195	STANG
196	350.196	STØTTE
197	350.197	STØTTE

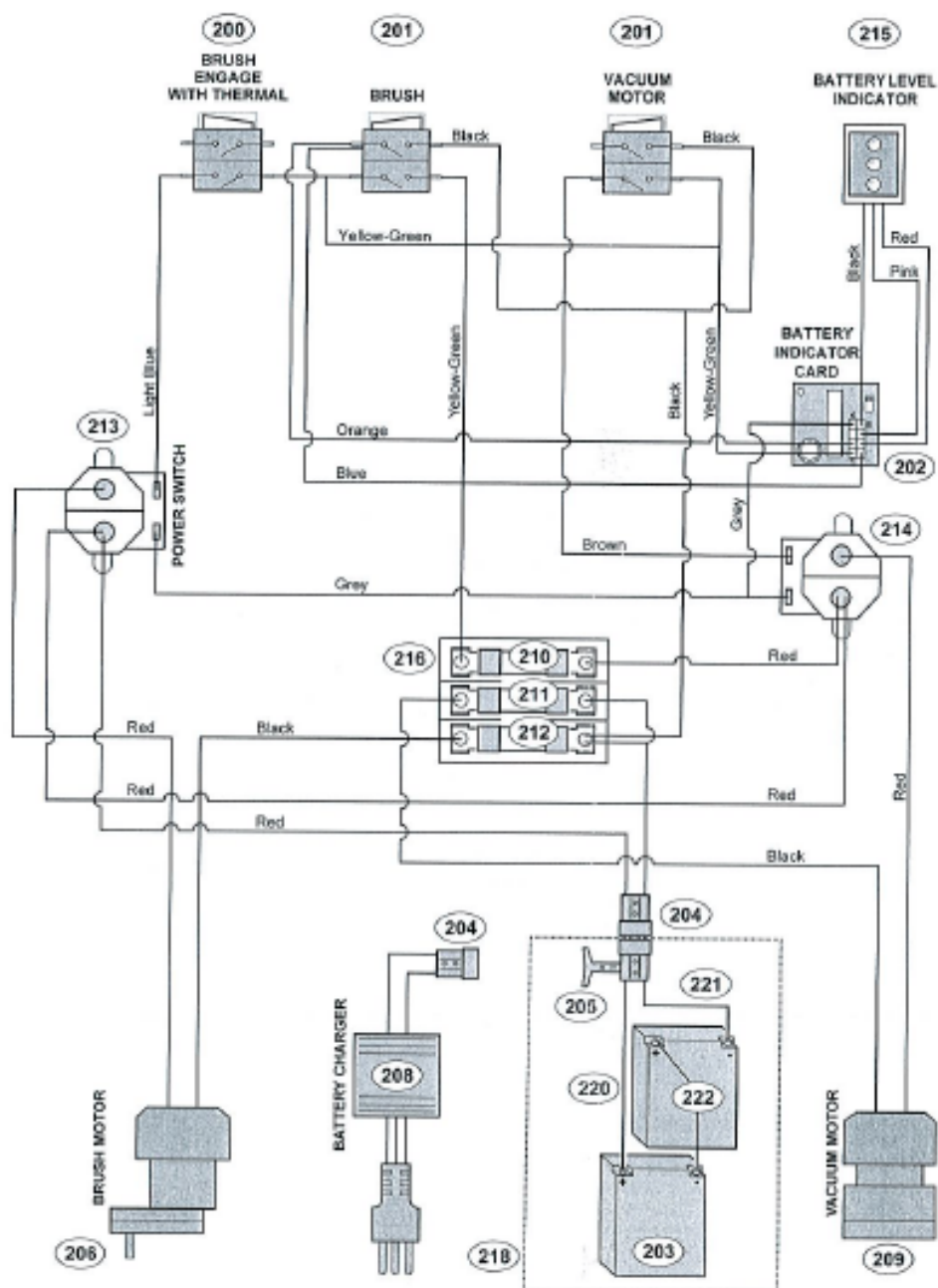
## RESERVEDELER



**RESERVEDELER**

<b>Pos.</b>	<b>Nr.</b>	<b>Beskrivelse</b>
200	350.200.B	BRYTER 24V
201	430.302	BRYTER 24V
202	350.202.B	BATTERIINDIKATORKORT
203	350.203.B	GELEBATTERI 12V 18Ah
204	500.258.1	KONTAKT
205	350.205.B	HÅNDTAK
206	431.066	REDUKSJONSMOTOR
207		
208	350.208.B	BATTERILADER 24V
209	350.010.B	VAKUUM-MOTOR 24V
210	850.423	SIKRING
211	503.308	SIKRING
212	850.423	SIKRING
213	350.213.B	BRYTER
214	350.213.B	BRYTER
215	350.214.B	BATTERIINDIKATOR
216	350.216.B	SIKRINGSSOKKEL
(*)	350.217.B	LEDNINGSNETT
218	350.218.B	KOMPLETT BATTERIPAKKE
220	350.220.B	LEDNING +
221	350.221.B	LEDNING -
222	350.222.B	OVERGANG

## CT 35 B 35 – ELEKTRISK ANLEGG



200 BØRSTE-BRYTER MED TERMINAL

201 BØRSTE

201 VAKUUM-MOTOR

215 BATTERINIVÅINDIKATOR

202 BATTERIINDIKATORKORT

213 BRYTER

206 BØRSTEMOTOR

208 BATTERILADER

209 VAKUUM-MOTOR

## ERKLÆRING

### OVERENSSTEMMELSESERKLÆRING: (selskapets navn)

**OMM lavapavimenti** Via Canu' 8/10  
Cinisello Balsamo (MI) – ITALIA  
Tlf. +39 02 612 83 80 – Faks + 39 02 66 59 49 00

erklærer herved at den nye maskinen (de nye maskinene):

<b>CE</b>	<b>CT 35 B 35</b>	Modell
	<b>006045</b>	Serienummer
	<b>01 09</b>	År

tilfredsstillter krav og normer etter:

**EN55014/94 – EN60555-2-3/82 – EN50082-1/92 – EN60335/2/.... – VDE0700T205**

og er fremstilt i henhold til direktivene og/eller forordningene:

**89/336/EØF – 73/23/EØF– 98/37/EØF– DPR547 – DPR224**

Administrerende direktør: **CLAUDIO MESCOLI**      Signatur      Dato

Gjelder kun Den europeiske union (og EØS).

Dette symboler viser at dette produktet ikke skal kastes sammen med husholdningsavfall, i henhold til WEEE-direktivet (2002/96/EF) og gjeldende nasjonal lovgivning. Dette produktet skal innleveres til et egnet mottakssted, f.eks. på et en-til-en-grunnlag når du kjøper et nytt likeverdig produkt, eller ved et godkjent innsamlingsanlegg for gjenvinning av elektrisk og elektronisk utstyr (EEE). Gal behandling av denne typen avfall kan ha mulige negative følger for miljøet og menneskers helse på grunn av de potensielt farlige komponentene som ofte finnes i elektrisk og elektronisk utstyr. Og hvis du leverer tilbake dette produktet i henhold til gjeldende lover og regler for avfallshåndtering, vil dette bidra til en effektiv bruk av naturressursene. Hvis du ønsker mer informasjon om hvor du kan levere inn avfall til gjenvinning, ta kontakt med rådhuset i din kommune, avfallsmyndigheter, godkjente WEEE-planer eller din lokale renovasjonstjeneste.

(EØS: Norge, Island og Liechtenstein).